



P30

h=13/17/24,5cm  
color /B



P27

h=14cm  
color /B



P31

h=24,5cm  
color /B



L

G191 h=23/32cm  
color Z/B



P



L

G183 h=20cm  
color Z/B



P



L



P

G17 h=23cm  
color /B



L



P

G189 h=25cm  
color /B



L

G188 h=20cm  
color Z/B



P

G153  
h=29cm  
color Z/B



G181  
h=27cm  
color /B



G143  
h=15,5cm  
color /B



L



P

A1  
h=20 cm  
color /B

### Коды и примечания



\* Форма изделий и оттенок лакокрасочного покрытия в разных партиях могут немного отличаться, т. к. используется ручная обработка изделий, а также постоянно улучшается качество изделий и приводятся в соответствие экологическим нормам.



Цвета профилей R1

## Размеры рамок:

|              |       |
|--------------|-------|
| Стандартные: | 18x24 |
| 9x12         | 20x30 |
| 13x18        | 24x30 |
| 17x23        | 30x40 |

Возможны не стандартные размеры!!!

R1 (Рамка алюминиевая с анодированным покрытием сборная)



R2 (Рамка алюминиевая с анодированным покрытием сборная)  
Цвет: бронза/золото

## Цвета рамок R3, R4

алюминиевые литые эмалированные и с полимерным покрытием (полим.)



Размеры: 9x12 13x18 18x24



R3 (прямоугольная)

R4 (овал)



**Пистолет универсальный**  
(для двухкомпонентного клея)



**Адаптер универсальный**  
(для двухкомпонентного клея)



**КЛЕЙ двухкомпонентный 1:1**  
(время высыхания 15-20 мин., прозрачный)

**КЛЕЙ двухкомпонентный 1:2**  
(время высыхания 60-120 мин., прозрачный)



**миксеры для клея**



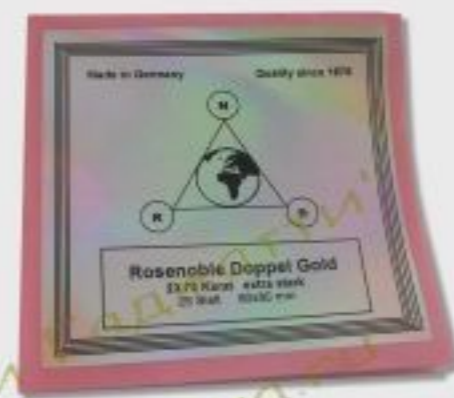
**Пистолет с двухкомпонентным клеем**



**Адаптер универсальный с двухкомпонентным клеем (в пистолете)**



**Краска-золото**  
(светлая, темная)  
75 мл



**СУСАЛЬНОЕ ЗОЛОТО**



**Сверло алмазное Caggiati (3/ 3,5/ 4мм)**



**K20**

h=15/20/25/30/35/40cm  
color /B



**K21**

h=15/20/25/30/35/40cm  
color /B



**K22**

h=15/20/25/30/35/40cm  
color Z/B



**K23**

h=15/20/25/30/35/40cm  
color Z/B





**K37**  
h=20/25/30/45cm  
color Z/B



**K38**  
h=20/25/30/45cm  
color Z/B



**K30**  
h=15/26/35cm  
color B



**K81**  
h=38cm  
color B



**K74**  
h=12/20cm  
color B

**K75**  
h=12/20cm  
color B



K10

h= 50cm  
color /B



K11

h= 50cm  
color /B



K35

h=20/25/30/40/50cm  
color Z/B



K36

h=20/25/30/40/50cm  
color Z/B





K16

h=15/20/25/30/35/40cm  
color /B



K17

h=15/20/25/30/35/40/45cm  
color /B



K18

h=15/20/25/30/35/40cm  
color Z/B



K19

h=15/20/25/30/35/40/45cm  
color Z/B